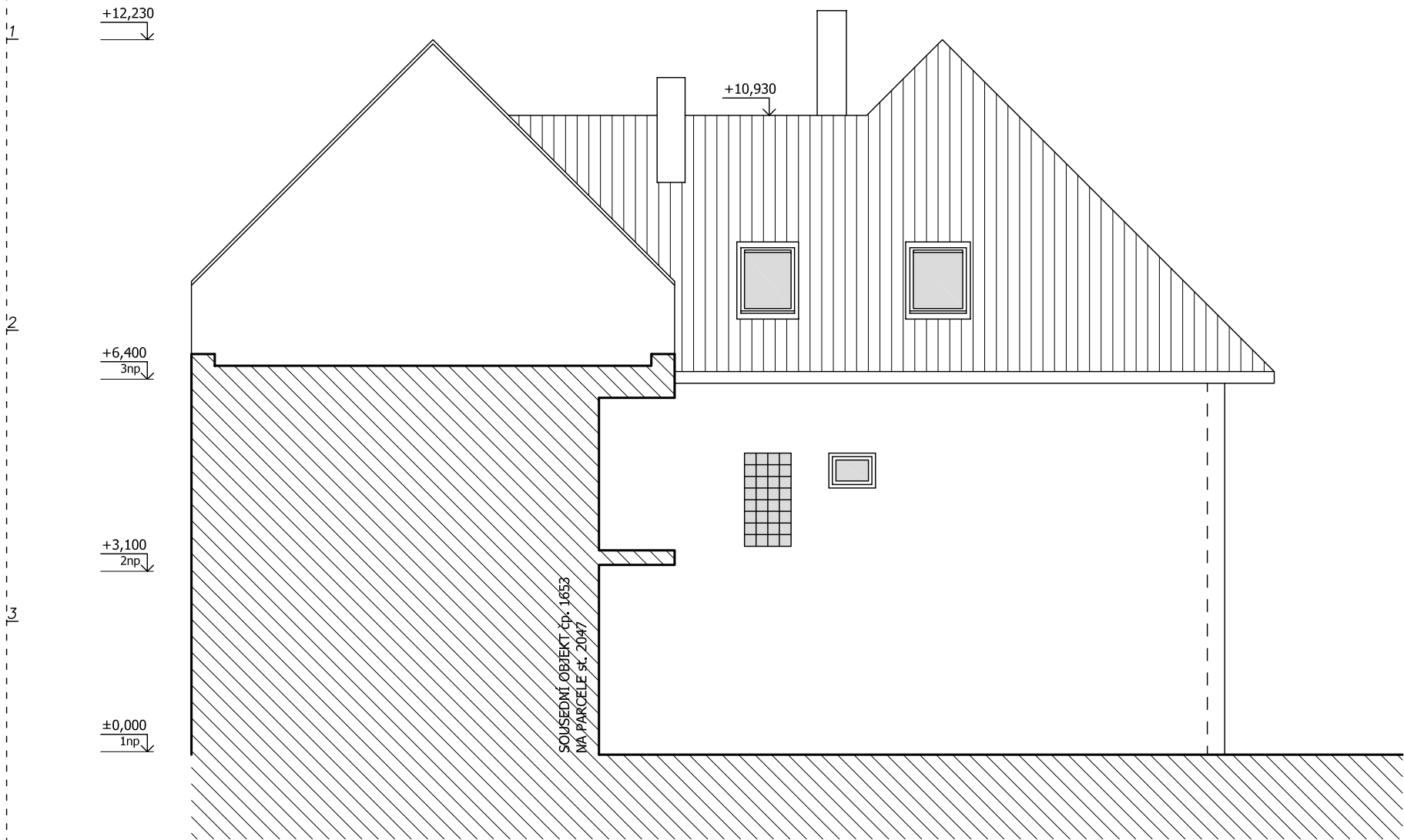
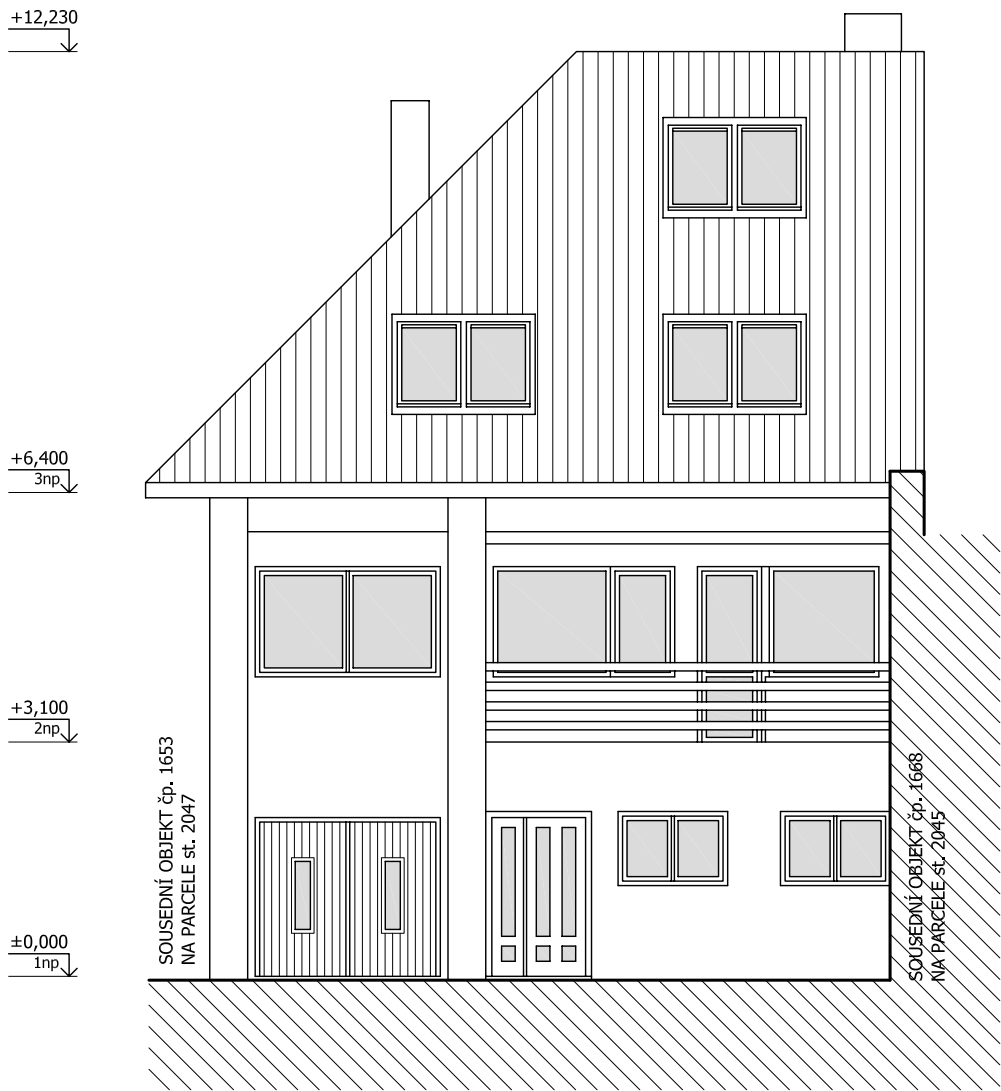


# NAVRHOVANÉ ÚPRAVY

## Pohled severovýchodní a severozápadní - M.: 1:100




SEVEROVÝCHODNÍ



SEVEROZÁPADNÍ

Poznámky:  
- Všechny rozměry kontrolovat na stavbě. Neodměřujte z tohoto výkresu. Informujte architekta o nesrovnalostech důležitých pro realizaci.

01234 m		domácnost pro os. s vys. mírou podpory 5.	
Atelier	Projektant	Objednatel	Paré
	Ing. arch. Jan Ritter	STŘEDOČESKÝ KRAJ	
	Poděbradská 1867/7, 288 02 Nymburk	Zborovská 11, 150 21 Praha 5	
	Mob.: +420.774.285.222, E-mail: janritter.jr@gmail.com	+420.257.280.111, info@kr-s.cz	
	Zodp. projektant: Ing. arch. Jan Ritter, č.aut.: ČKA 02 455	(Vyšší Hrádek, p.s.s. – Brandýs n. L.)	
Projekt	Místo stavby		Datum
5. Brandýs nad Labem, Na Sádkách 1656	k.Ú.: Brandýs nad Labem 609048		27 '12
Navrhované úpravy	parcely: st. 2046, 1654/8		REVIZE 01
	S.Ú.: Brandýs nad Labem		
Obsah výkresu	Měřítko	Číslo výkresu	
Pohled SV a SZ - návrh	1:100	F.512	